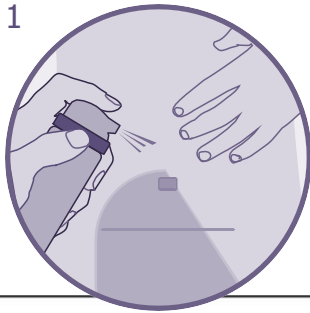


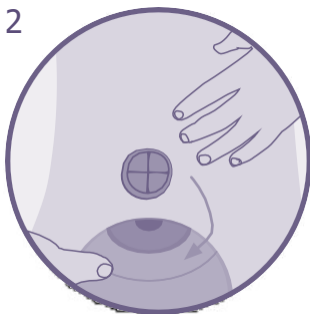
ESENTA™ – SPRAY ZUR REIZFREIEN PFLASTERENTFERNUNG

EINFACH IN DER ANWENDUNG: BEFOLGEN SIE DIE NACHSTEHENDEN SCHRITTE



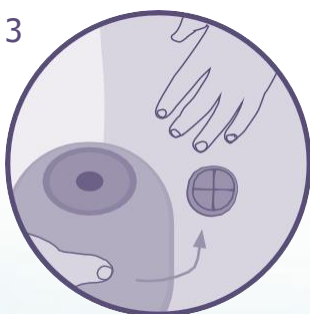
DER EINSTIEG

Sprühen Sie um den Rand der Klebefläche herum und warten Sie einige Sekunden. Das Spray lässt sich in jedem Winkel aufsprühen.



EINFACHE ENTFERNUNG

Ziehen Sie die Klebefläche vorsichtig von der Haut ab und verwenden Sie bei Bedarf zusätzliches ESENTA™-Spray zur Pflasterentfernung, um das Abziehen zu erleichtern.



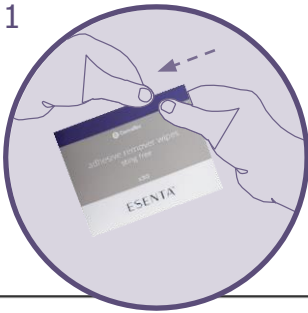
TROCKNET IN SEKUNDEN

Die Anhaftung anderer Verbände oder Pflaster wird nach dem Trocknen des ESENTA™-Sprays zur reizfreien Pflasterentfernung nicht beeinträchtigt.



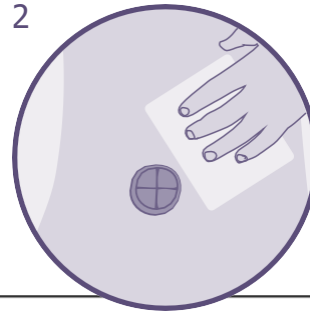
ESENTA™ – FEUCHTTÜCHER ZUR REIZFREIEN PFLASTERENTFERNUNG

EINFACH IN DER ANWENDUNG: BEFOLGEN SIE DIE NACHSTEHENDEN SCHRITTE



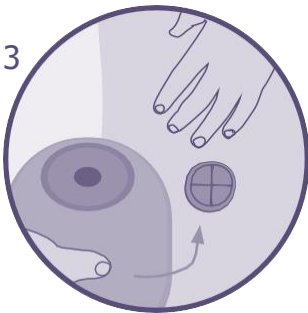
DER EINSTIEG

Sachet (Schutzverpackung) zum Öffnen aufreißen und Feuchttuch entfalten.



EINFACHE ENTFERNUNG

Reiben Sie mit dem Feuchttuch über die Klebstoffreste, um sie zu entfernen.



TROCKNET IN SEKUNDEN

Die Anhaftung anderer Verbände oder Pflaster wird nach dem Trocknen des ESENTA™-Sprays zur reizfreien Pflasterentfernung nicht beeinträchtigt.



Erfahren Sie mehr unter <<Platzhalter lokaler Markt>> oder kontaktieren Sie uns unter <<Platzhalter lokaler Markt>> oder <<Platzhalter lokaler Markt>>.